

InSERRE

DONCHERY
(ARDENNES 08)

Projet de construction d'un établissement pénitentiaire expérimental de responsabilisation et de réinsertion par l'emploi

Organisation d'une réunion publique sur le projet le lundi 4 novembre 2024

www.apij.justice.fr/nos-projets/les-operations-penitentiaires/prison-inserre-ardennes-donchery

<https://www.atigip-justice.fr/news/article/inserrredonchery>

UN PROJET AU CŒUR DE LA POLITIQUE PUBLIQUE DE LA JUSTICE

Le projet consiste à créer un **établissement pénitentiaire InSERRE (Innover par des Structures Expérimentales de Responsabilisation et de Réinsertion par l'Emploi) de 100 places sur le territoire de la commune de Donchery (08).**

Un établissement InSERRE accueille des personnes détenues ayant un faible reliquat de peine, dans l'objectif de **lutter contre la récidive** et de **préparer la réinsertion** des personnes sortant de prison. **Il s'agit d'une prison à caractère expérimental centrée sur le travail et la formation.**

Avec les projets d'établissements pénitentiaires classiques et les projets de Structures d'Accompagnement vers la Sortie (SAS), les InSERRE s'inscrivent dans le cadre du **Programme immobilier pénitentiaire**, initié par le Président de la République, dont l'objectif est la création de **15 000 nouvelles places sur le territoire national à l'horizon 2027.**

LES CHIFFRES CLÉS DU PROJET

100 places
avec une mixité
hommes-femmes

5 ha
de surface
d'implantation

Un peu plus de **10 000 m²**
de surface de plancher

55 M€ TTC
toutes dépenses confondues

LES ACTEURS DU PROJET



L'utilisateur

Le ministère de la Justice et l'administration pénitentiaire: La direction de l'administration pénitentiaire (DAP) et la direction interrégionale des services pénitentiaires (DISP Grand Est) seront en charge de la gestion quotidienne de l'établissement.



Le superviseur

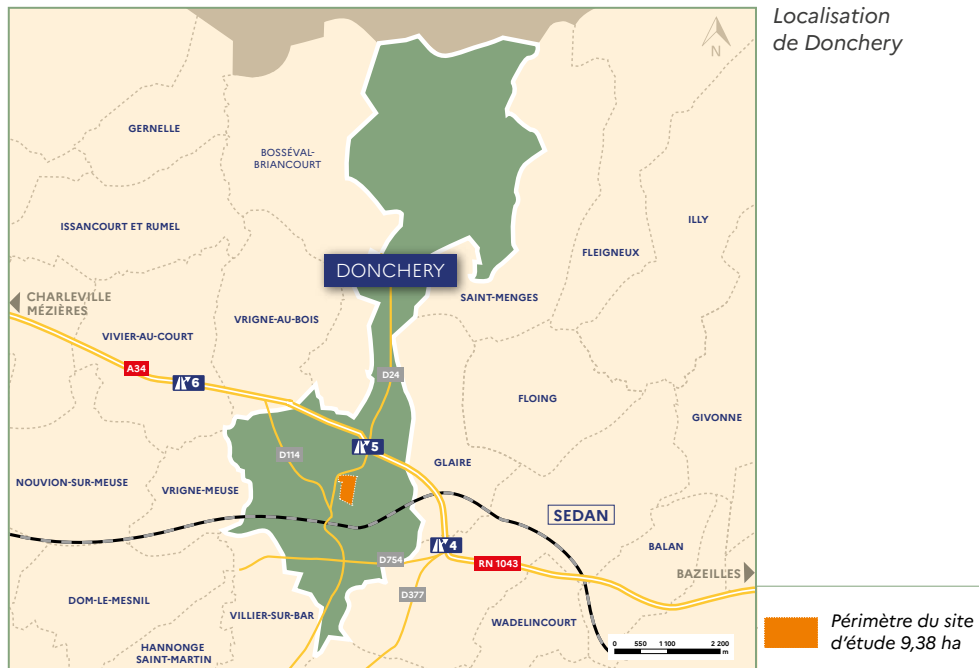
L'Agence du Travail d'Intérêt Général et de l'Insertion Professionnelle: Au sein du ministère de la Justice, l'ATIGIP est un service à compétence nationale qui développe le travail d'intérêt général, le travail pénitentiaire et favorise la réinsertion des personnes condamnées afin d'éviter la récidive. Elle supervise au niveau du ministère les projets InSERRE, dont celui de Donchery



Le maître d'ouvrage

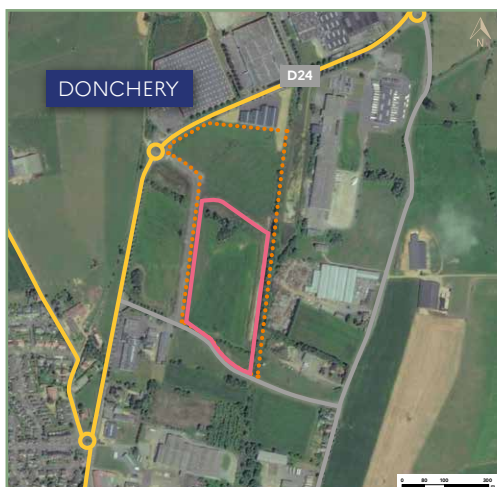
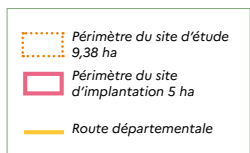
L'Agence publique pour l'immobilier de la Justice (APIJ): L'APIJ est l'opérateur immobilier du ministère de la Justice. Elle pilote et coordonne l'ensemble des actions relatives à la conception et à la construction du futur établissement InSERRE.

LA LOCALISATION DE L'ÉTABLISSEMENT InSERRE



Le site d'implantation du projet InSERRE est situé **au cœur du parc d'activités Ardennes Azur en requalification**, en partie Nord de la zone urbaine de la commune et à proximité de la RD 24.

Il couvre une surface de près de **5 ha**, au sein d'un périmètre foncier de **10 ha**.

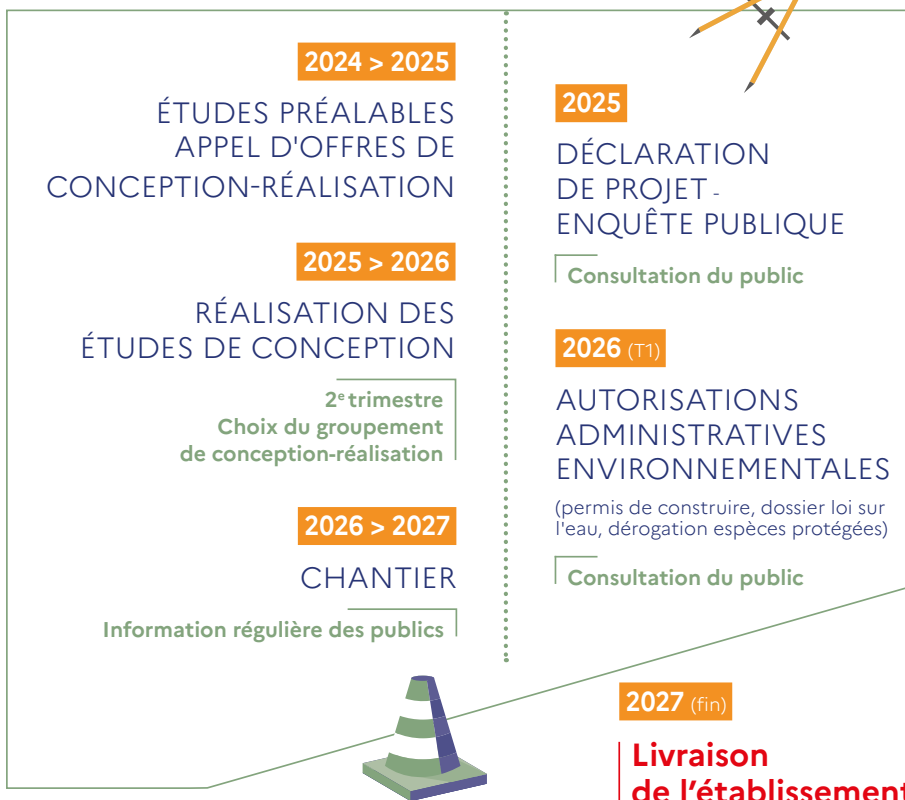


Zoom sur le site d'implantation du projet

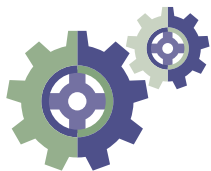
LA GÉNÈSE DU CHOIX DE LA LOCALISATION

- La communauté d'agglomération Ardenne Métropole et la commune de Donchery ont déposé un dossier de candidature dans le cadre de **l'appel à projet national lancé par le ministère de la Justice en 2019** pour accueillir un établissement InSERRE.
- Parmi les 4 sites proposés sur le territoire de la commune de Donchery, celui situé au cœur de la zone d'activité a été retenu sur la base du **cahier des charges fixant les critères d'implantation d'un InSERRE** (topographie, desserte en transports, proximité d'activités économiques, limitation des impacts humains et environnementaux, etc.).
- Au sein du périmètre foncier, la zone d'implantation retenue permet de **conserver les zones boisées environnantes** et de réduire significativement l'impact sur les milieux naturels et les zones humides.

LE CALENDRIER DU PROJET



TROIS InSERRE EN PROJET EN FRANCE



InSERRE Arras

À Saint-Laurent Blangy - Pas de Calais

180 places
Livraison 2026

> Chantier en cours

InSERRE Donchery

Ardennes

100 places
Livraison 2027

> Appel d'offres en cours

InSERRE Toul

Meurthe et Moselle

100 places
Livraison 2027

> Appel d'offres en cours

PRINCIPE DES InSERRE:

Innover par des structures expérimentales de responsabilisation et de réinsertion par l'emploi pour préparer la réinsertion des personnes détenues.

- Les établissements accueillent des **personnes détenues ayant un faible reliquat** de peine: entre 1 an et 3 ans pour une peine initiale inférieure ou égale à 5 ans.
- Ils sont **entièrement centrés sur le travail et la formation** en lien avec les entreprises locales et les collectivités territoriales.
- Leur objectif est de **lutter contre la récidive** et de **préparer la réinsertion** des personnes détenues.
- Ils sont **fortement tournés vers l'extérieur**, ce qui inclut des liens renforcés avec le territoire d'implantation et les partenaires institutionnels, économiques et sociaux.
- Les règles d'organisation et de fonctionnement intérieur sont adaptées pour **responsabiliser les détenus**.

L'APIJ

VOUS INFORME, VOUS ÉCOUTE :



RÉUNION PUBLIQUE

Lundi 4 novembre 2024 à 18h30

15 rue Jean Jaurès - Pôle Joséphine Baker
08350 Donchery

Animée par l'APIJ et l'ATIGIP, en présence de
M. DUBREUIL, secrétaire général de la Préfecture
des Ardennes,
M^{me} HUBERT ALVES DE SOUSA, sous-préfète de Sedan,
M. FOSTIER, vice-président de la communauté
d'agglomération Ardenne Métropole,
M. WELTER, maire de Donchery.

Vous souhaitez des informations complémentaires ?

Rendez-vous à la mairie de Donchery ainsi qu'à la Préfecture de Charleville-Mézières et à la Sous-Préfecture de Sedan.

- > **Site internet APIJ:**
www.apij.justice.fr/nos-projets/les-operations-penitentiaires/prison-inserre-ardennes-donchery
- > **Site internet ATIGIP:**
<https://www.atigip-justice.fr/news/article/inserreredonchery>
- > **Site internet mairie de Donchery:**
www.donchery.fr